

Instalación del software

- Si se registra en la computadora con diferentes nombres de sesión, asegurarse de que el nombre seleccionado tenga privilegios de administrador. Necesitará privilegios de administrador para instalar el software.
- Visitar www.fisher-price.com/kidtough para descargar el software de gestión de contenido del tocámúsica de Fisher-Price.
- El tamaño del archivo del software de gestión de contenido es de aproximadamente 17 MB y puede demorar mucho tiempo en descargarse. Los tiempos de descarga varían según la conexión a Internet (ver la tabla de abajo).

Tipo

Tiempo

Alta velocidad (cable o DSL)

1 - 5 minutos

De marcado

1,5 - 2 horas

- Después de que se inicie el instalador del software, seguir las instrucciones en pantalla para completar la instalación.

Atención: será necesario instalar todos los componentes para usar este software.

Desinstalar el software



Usuarios de PC

- Hacer clic en los siguientes elementos (en orden):
 - Menú Inicio en la barra de tareas de la computadora
 - Programas
 - Fisher-Price
 - Music Player
 - Desinstalar

Usuarios de Mac

- Completar los pasos siguientes (en orden):
 - Hacer doble clic en “Macintosh HD”.
 - Abrir la carpeta de “Aplicaciones”.
 - Hacer clic en el icono de “Fisher-Price Music Player”.
 - Arrastrar a la papelera el icono de “Fisher-Price Music Player”.
 - Vaciar la papelera.

Iniciar/Cerrar el software

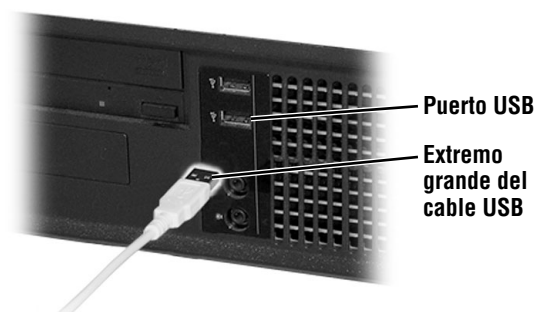
- Hacer doble clic en el icono  en el escritorio de la computadora para abrir el software de gestión de contenido o conectar el tocamúsica en la computadora y prenderlo.
- Hacer clic en la  para salir del programa.


Transferir música al tocamúsica

Atención: el tocamúsica incluye cinco canciones. Para transferir más música, será necesario conectarlo a la computadora con el cable USB incluido. El tocamúsica es compatible con archivos de música WMA, MP3 y iTunes.



- Deslizar la compuerta USB del frente del tocamúsica para lograr acceso al puerto USB.
- Insertar el extremo pequeño del cable USB en el puerto USB del tocamúsica.



- Luego, insertar el extremo grande del cable USB en el puerto USB  de la computadora.

Transferir música al tocamúsica



- Hacer clic en el cuadro de verificación al lado de cada canción a ser transferida al tocamúsica.


Atención: para transferir todos los archivos de música en la biblioteca, hacer clic en el cuadro **Seleccionar todo**.

- Hacer clic en el botón **Transferir** ➡ para mover los archivos de música al tocamúsica.

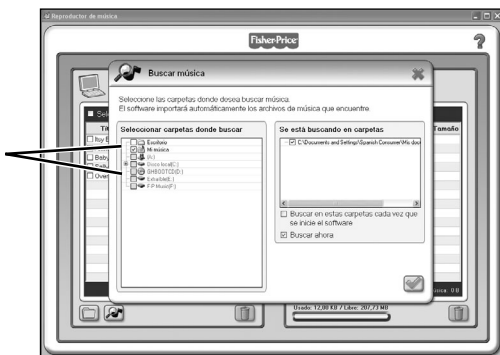
Importación de música automática




Buscar e importar música

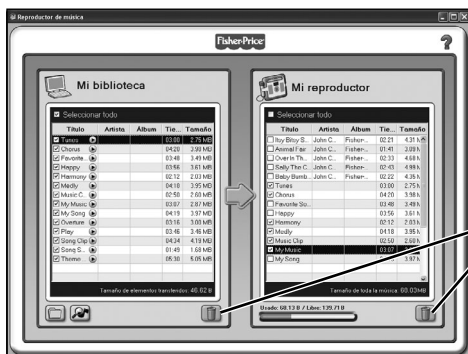
- El software de gestión de contenido se puede configurar para que busque automáticamente archivos de música compatibles en la computadora.
- En el lado de la pantalla de **Mi biblioteca**, hacer clic en el botón para buscar e importar música .


Cuadros de verificación



- Hacer clic en el cuadro de verificación al lado de cada carpeta donde buscar archivos de música.
- Luego, hacer clic en el cuadro de verificación **“Buscar en estas carpetas cada vez que se inicie el software”**.
- Luego, hacer clic en .

Borrar canciones del tocamúsica



- Para borrar canciones del tocamúsica, primero hacer clic en el cuadro de verificación al lado del archivo de música para seleccionarlo. Luego, hacer clic en .

Atención: también se puede usar este proceso para borrar canciones del lado de la pantalla de Mi biblioteca.

Windows is a registered trademark of Microsoft Corporation in the United States and other countries
Windows Vista is either a registered trademark or trademark of Microsoft Corporation
in the United States and/or other countries.

Mac, Mac OS and iTunes are trademarks of Apple Inc., registered in the U.S. and other countries.

Fisher Price, Inc., a subsidiary of Mattel, Inc., East Aurora, NY 14052 U.S.A.

©2011 Mattel, Inc. All Rights Reserved. ® and ™ designate U.S. trademarks of Mattel, Inc., unless otherwise indicated.