

**Fisher-Price®**

**P4328**



[www.fisher-price.com/it](http://www.fisher-price.com/it)

## Informazioni per l'acquirente



### AVVERTENZA

Per prevenire le lesioni causate da cadute, non stare mai in piedi sul prodotto.

**IMPORTANTE!** Conservare queste istruzioni per futuro riferimento. Contengono importanti informazioni.

- Leggere queste istruzioni prima del montaggio e uso.
- Richiede tre pile alcaline formato stilo "AA" (LR6) per l'attivazione (non incluse).
- Il giocattolo deve essere montato da un adulto. Attrezzo richiesto per sostituire le pile: cacciavite a stella (non incluso).
- Non usare il prodotto con assi da water imbottiti.

Conservare questo indirizzo per eventuale riferimento.

**ITALIA:** Mattel Italy Srl, Centro Direzionale Maciachini, Via Benigno Crespi 19/C, 20159 Milano. Servizio assistenza clienti: [Customersrv.italia@mattel.com](mailto:Customersrv.italia@mattel.com) - Numero verde 800 11 37 11.

**SCHWEIZ:** Mattel AG, Monbijoustrasse 68, CH-3000 Bern 23.

**GREAT BRITAIN:** Mattel UK Ltd, Vanwall Business Park, Maidenhead SL6 4UB. [www.service.mattel.com](http://www.service.mattel.com).

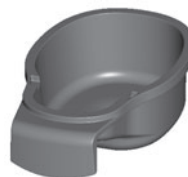
## Componenti



Serbatoio



Tavoletta



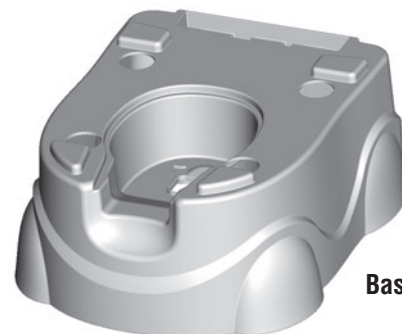
Bacinella  
removibile



Salvapipi

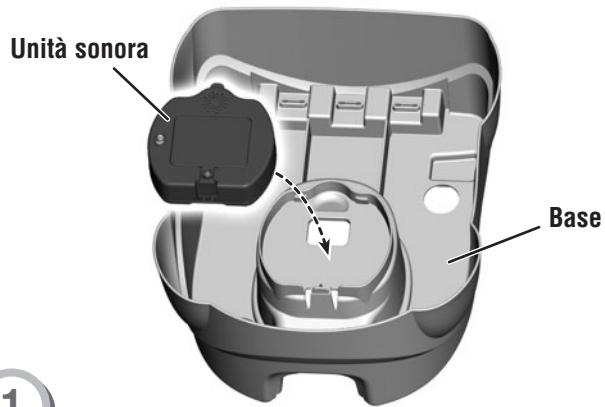


Unità sonora



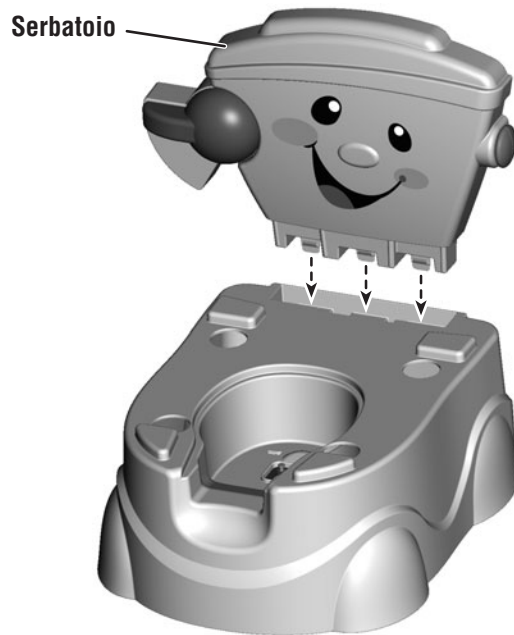
Base

# Montaggio



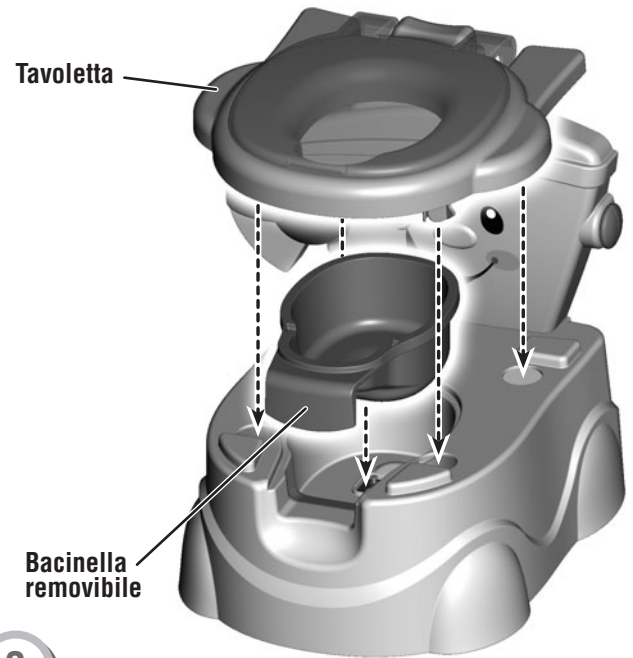
1

- Capovolgere la base su una superficie piatta.
- Inclinando, inserire le linguette dell'unità sonora nelle fessure del fondo della base.
- Premere l'unità sonora per "agganciarla" nella sua posizione.



2

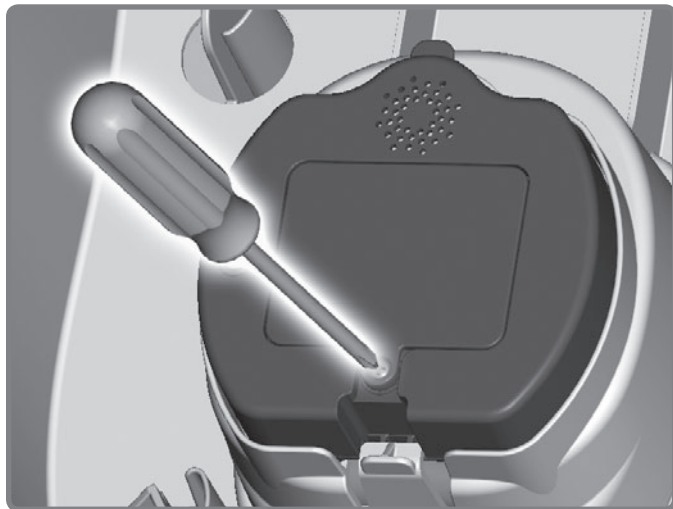
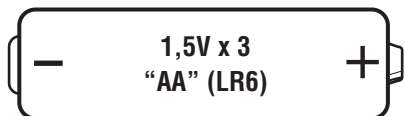
- Inserire e "agganciare" le linguette del serbatoio nelle fessure posteriori della base.
- Tirare il serbatoio per verificare che sia fissato correttamente.



3


- Inserire la bacinella removibile nella base.
  - Inserire le linguette della tavoletta nelle fessure della base.
- Suggerimento:** La tavoletta è stata disegnata in modo tale da essere rimossa dalla base e usata sui water normali.

## Come inserire le pile



- Localizzare lo scomparto pile sul fondo della base.
- Allentare la vite con un cacciavite a stella. Rimuovere lo sportello.
- Inserire tre pile **alcaline** formato stilo "AA" (LR6) come indicato all'interno dell'apposito scomparto.
- Rimettere lo sportello e stringere la vite con un cacciavite a stella. Non forzare.

**Suggerimento:** usare pile **alcaline** per una maggiore durata.

- Se il giocattolo non dovesse funzionare correttamente, potrebbe essere necessario resettare l'unità elettronica. Spostare la leva di attivazione su off e poi di nuovo su on.
  - Un adulto deve sostituire le pile nel caso in cui i suoni dovessero affievolirsi o interrompersi.
-  • Proteggi l'ambiente: non gettare questo prodotto con i rifiuti domestici normali (2002/96/EC). Rivolgiti alle autorità locali competenti per i consigli sul riciclaggio e le relative strutture di smaltimento (solo Europa).

## Norme di sicurezza per le pile

In casi eccezionali le pile potrebbero presentare perdite di liquido che potrebbero causare ustioni da sostanze chimiche o danneggiare il giocattolo. Per prevenire le perdite di liquido:

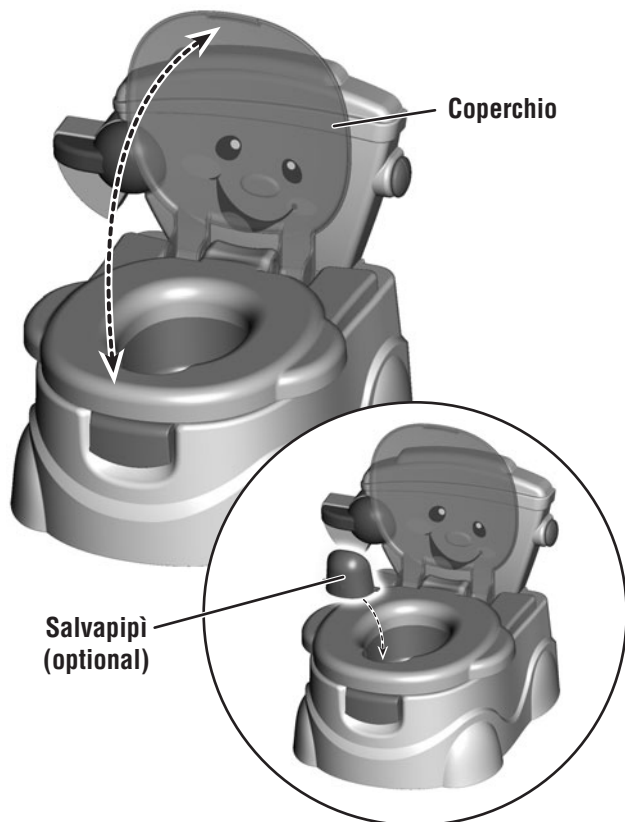
- Non mischiare pile vecchie e nuove o pile di tipo diverso: alcaline, standard (zinco-carbone) o ricaricabili (nickel-cadmio).
- Inserire le pile come indicato all'interno dell'apposito scomparto.
- Estrarre le pile quando il giocattolo non viene utilizzato per periodi di tempo prolungati. Estrarre sempre le pile scariche dal giocattolo. Eliminare le pile con la dovuta cautela. Non gettare le pile nel fuoco. Potrebbero esplodere o presentare perdite di liquido.
- Non cortocircuitare mai i terminali delle pile.
- Usare solo pile dello stesso tipo o equivalenti a quelle raccomandate.
- Non ricaricare pile non ricaricabili.
- Estrarre le pile ricaricabili dal giocattolo prima della ricarica.
- Le pile ricaricabili removibili devono essere ricaricate solo da un adulto.

## Preparativi per l'uso



- Capovolgere la tavoletta del vasino.
- Spostare l'interruttore di attivazione su ON ●.

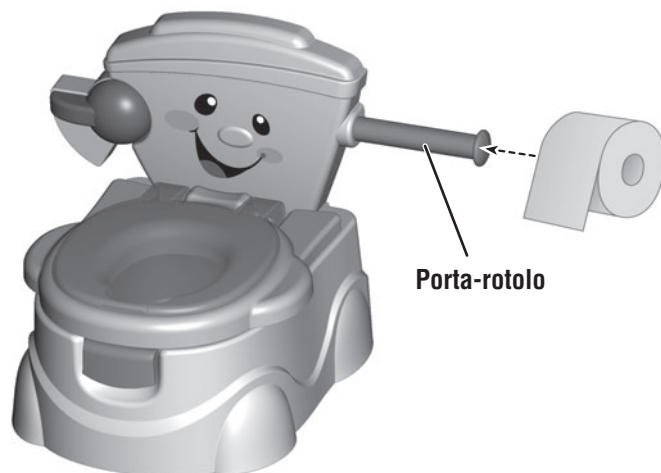
**Suggerimento:** Spostare la leva di attivazione su OFF ○ se non si utilizza il vasino per periodi di tempo prolungati.



- Sollevare il coperchio della tavoletta.
- Se lo si desidera, il salvapipi può essere agganciato per l'uso da parte dei maschietti. Inserire le linguette del salvapipi nelle fessure della tavoletta.

**Suggerimento:** sollevare il salvapipi per l'uso; abbassarlo quando non viene utilizzato.

## Che spasso imparare ad usare il vasino!



- È ora di usare la carta igienica. Estrarre il porta-rotolo.
- Inserire un rotolo di carta igienica vero sul porta-rotolo!



- Far sedere il bambino sulla tavoletta.
  - Ogni volta che il vostro bambino farà la pipì, riceverà un allegro premio sonoro!
- Suggerimento:** Se il bambino non dovesse ricevere il premio sonoro dopo aver usato il vasino:
- La leva dell'unità sonora non è posizionata su on. Spostare la leva di attivazione su on ●.
  - Le pile potrebbero essere scariche oppure potrebbe essere necessario resettare i circuiti elettronici. Estrarre le pile e sostituirle con tre pile **alcaline** nuove.

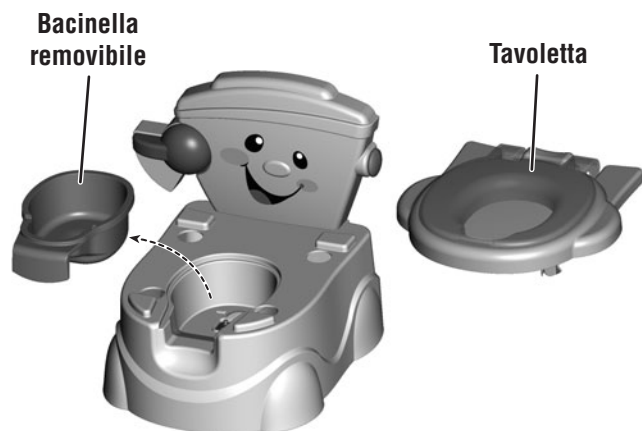
## Modalità water



**IMPORTANTE!** Non usare la tavoletta del Vasino sulle tavolette da water imbottite. La tavoletta potrebbe non agganciarsi correttamente alle tavolette imbottite e potrebbe danneggiarle.

- Assicurarsi che l'asse del water standard sia abbassato. Agganciare la tavoletta su una tavoletta da water tradizionale.
- Tirare la tavoletta verso l'alto per verificare che sia agganciata correttamente.

## Pulizia



- Rimuovere delicatamente la tavoletta e la bacinella e svuotare il contenuto nel water. Lavare e risciacquare la bacinella. Riposizionare la bacinella e la tavoletta.
- È possibile usare anche una soluzione disinfettante. Risciacquare con acqua pulita per rimuovere ogni residuo di sapone. Non immergere il prodotto.