



Leer y guardar estas instrucciones para futura referencia, ya que contienen información de importancia acerca de este producto.

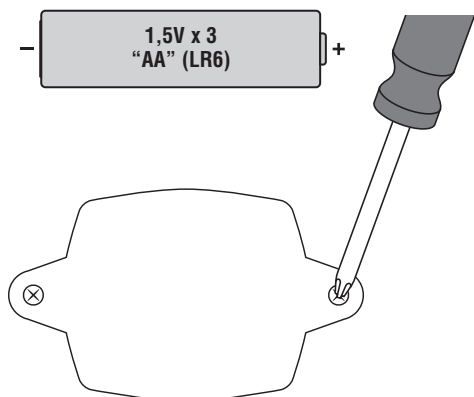
Incluye 3 pilas AA (R6) x 1,5V para efectos de demostración.

Requiere montaje por un adulto para sustituir las pilas.

Herramienta necesaria: desatornillador de cruz (no incluido).

LEA LAS INSTRUCCIONES ANTES DE USAR ESTE PRODUCTO

Colocación de las pilas



Para un mejor rendimiento, se recomienda sustituir las pilas que incorpora el juguete por 3 pilas nuevas alcalinas "AA" (LR6) x 1,5V.

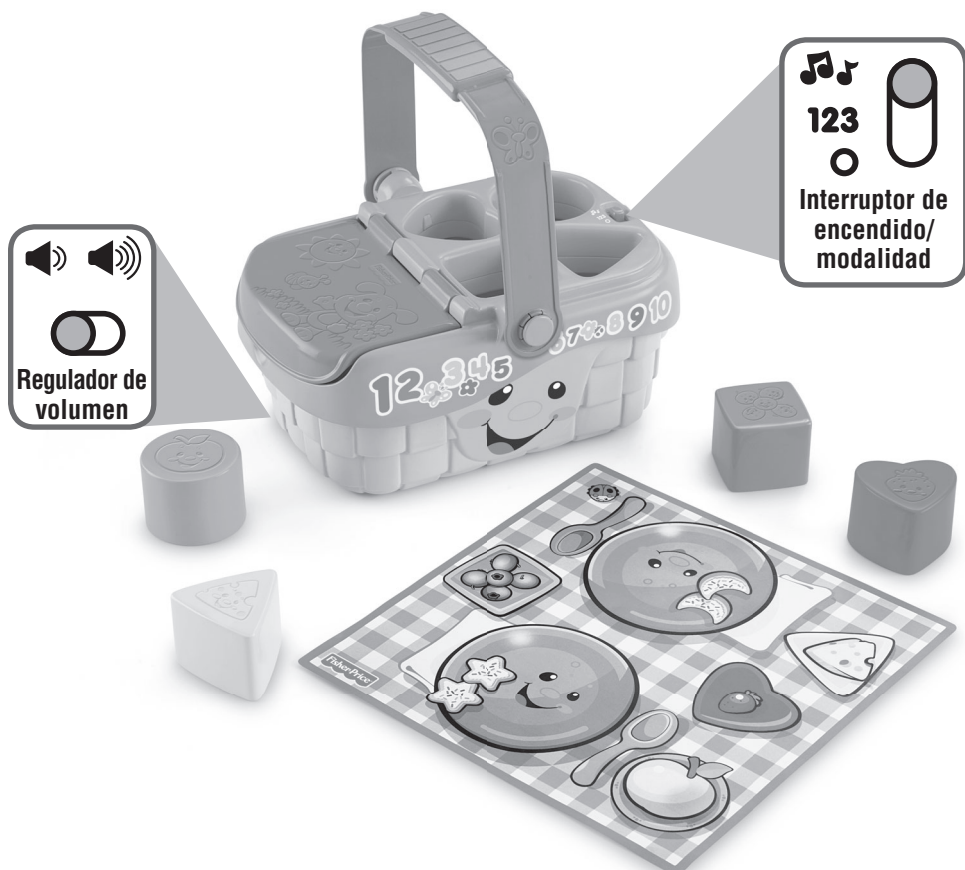
- Localizar el compartimento de pilas en la parte de abajo del juguete. Aflojar los tornillos con un desatornillador de cruz y retirar la tapa.
 - Sacar las pilas gastadas y desecharlas apropiadamente.
 - Insertar 3 pilas nuevas **alcalinas** AA (LR6) x 1,5V.
- Atención:** se recomienda usar pilas **alcalinas** para una mayor duración.
- Cerrar la tapa del compartimento de pilas y apretar los tornillos. No apretar en exceso.
 - Si el juguete no funciona correctamente, restablecer el circuito electrónico. Poner el interruptor de encendido en apagado y nuevamente en encendido.
 - Cuando los sonidos del juguete pierdan intensidad o dejen de funcionar, es hora de sustituir las pilas.

Información de seguridad acerca de las pilas

En circunstancias excepcionales, las pilas pueden derramar líquido que puede causar quemaduras o dañar el producto. Para evitar derrames:

- No mezclar pilas nuevas con gastadas ni mezclar pilas alcalinas, estándar (carbono-cinc) o recargables (níquel-cadmio).
- Cerciorarse de que la polaridad de las pilas sea la correcta.
- Sacar las pilas gastadas del producto y desecharlas apropiadamente. Sacar las pilas si el producto no va a ser usado durante un periodo prolongado. Desechar las pilas gastadas apropiadamente. No quemar las pilas ya que podrían explotar o derramar el líquido incorporado en ellas.
- No provocar un cortocircuito con las terminales.
- Usar sólo el tipo de pilas recomendadas (o su equivalente).
- No cargar pilas no recargables.
- Sacar las pilas recargables antes de cargarlas.
- La carga de las pilas recargables sólo debe realizarse con la supervisión de un adulto.

¡Diversión musical!



- Pon el interruptor de encendido/modalidad en Música 🎵 o Aprendizaje 123.
- Pon el regulador de volumen en volumen bajo 🔊 o alto 🔊🔊.

🎵 **Música** – Abre la tapa de la canasta para crear una canción o mete figuras en los orificios para oír melodías.

123 **Aprendizaje** – Abre la tapa de la canasta para aprender sobre contrarios y oír sonidos divertidos. ¡Mete las figuras en los orificios correspondientes para aprender sobre figuras, colores y más!

- Cuando acabes de jugar con este juguete, pon el interruptor de encendido/modalidad en APAGADO ○.

Mantenimiento



- Limpiar el juguete con un paño limpio, húmedo. No sumergir la canasta de picnic.
- Solo lavar la superficie de la manta de picnic.
- Este juguete no posee piezas recambiables, por lo que no debe desmontarse bajo ningún concepto, ya que podría estropearse.



- Proteger el medio ambiente no desechando este producto en la basura del hogar (2002/96/EC). Consultar con la agencia local pertinente en cuanto a información y centros de reciclaje.

MÉXICO: Importado y distribuido por Mattel de México, S.A. de C.V., Miguel de Cervantes Saavedra No. 193, Pisos 10 y 11, Col. Granada, Delegación Miguel Hidalgo, C.P. 11520, México, D.F. R.F.C. MME-920701-NB3. Tels.: 59-05-51-00 Ext. 5206 ó 01-800-463-59-89.

CHILE: Mattel Chile, S.A., Avenida Américo Vespucio 501-B, Quilicura, Santiago, Chile.

VENEZUELA: Mattel de Venezuela, C.A., RIF J301596439, Ave. Mara, C.C. Macaracuay Plaza, Torre B, Piso 8, Colinas de la California, Caracas 1071.

ARGENTINA: Mattel Argentina, S.A., Curupaytí 1186, (1607) – Villa Adelina, Buenos Aires.

COLOMBIA: Mattel Colombia, S.A., calle 123#7-07 P.5, Bogotá.

PERÚ: Mattel Perú, S.A., Av. República de Panamá N° 3531, Oficina 1003, San Isidro, Lima, Perú. RUC: 20425853865. Reg. Importador: 01720-10-JUE-DIGESA. Llame gratis al Departamento de Relaciones con el Consumidor de Fisher-Price® al **1-800-432-5437**. Los consumidores con impedimentos auditivos que utilizan equipo TTY/TDD pueden llamar al 1-800-382-7470. Escribanos a: Fisher-Price® Consumer Relations, 636 Girard Avenue, East Aurora, New York 14052.