



# Informations consommateurs



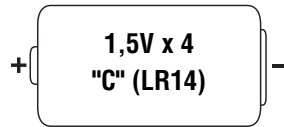
## AVERTISSEMENT

### Prévenir tout risque de blessure par enchevêtrement

- La fixation du produit peut ne pas être compatible avec tous les modèles de lits d'enfants. Ne pas ajouter de ficelles ou de courroies supplémentaires pour attacher le produit à un lit d'enfant ou à un parc.
  - Utiliser **UNIQUEMENT** fixé à un lit d'enfant ou à un parc de jeu.
- 
- Conserver ce mode d'emploi pour s'y référer en cas de besoin car il contient des informations importantes.
  - Ce produit contient quatre piles "AA" dans une boîte jetable. Les piles incluses sont uniquement destinées à la démonstration du jouet. Avant la première utilisation, retirer les piles "AA" et la boîte jetable, et les jeter.
  - Requiert quatre piles **alcalines** "C" (LR14) et deux piles **alcalines** "AAA" (LR03). Les piles ne sont pas fournies.
  - L'installation des piles et la fixation du jouet au lit de bébé doivent être effectuées par un adulte.
  - Outil nécessaire pour l'installation des piles : un tournevis cruciforme (non inclus).
  - Ce produit contient des aimants. Ne pas l'utiliser à proximité d'objets sensibles aux champs magnétiques.

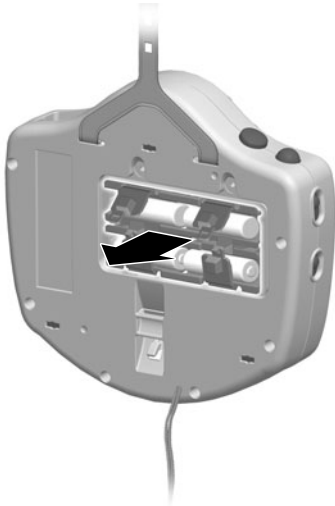
# Remplacement des piles de la veilleuse

**Avant la première utilisation** : la veilleuse contient quatre piles "AA" dans une boîte jetable à des fins de démonstration uniquement. Retirer la boîte jetable avec les piles "AA" et installer quatre piles **alcalines** "C" (LR14).

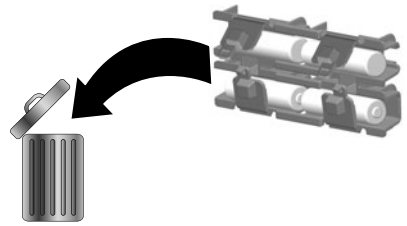


- Repérer le compartiment des piles à l'arrière de la veilleuse.
- Desserrer les vis du couvercle du compartiment des piles et retirer le couvercle.

# Remplacement des piles de la veilleuse



- Déplier les languettes de la boîte jetable et soulever pour la retirer.



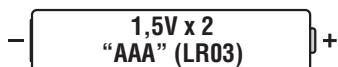
- Jeter la boîte jetable et les piles “AA” incluses.
- Insérer quatre piles **alcalines** “C” (LR14) neuves dans le compartiment des piles.

**Conseil :** *il est recommandé d'utiliser des piles alcalines car elles durent plus longtemps.*

- Replacer le couvercle du compartiment des piles et serrer les vis.
- Si la veilleuse ne fonctionne pas correctement, il peut être nécessaire de réinitialiser le système électronique. Glisser le bouton de mise en marche/ volume sur arrêt, puis de nouveau sur marche.

**Conseil :** *En conditions normales d'utilisation, les piles de la veilleuse devront être remplacées plus souvent que les piles de la télécommande. Lorsque les sons ou les lumières de la veilleuse faiblissent ou s'arrêtent, il est temps pour un adulte de changer les piles.*

# Installation des piles dans la télécommande



- Repérer le compartiment des piles à l'arrière de la télécommande.
- Desserrer la vis du couvercle du compartiment des piles et retirer le couvercle.
- Insérer deux piles **alcalines** "AAA" (LR03) neuves.

**Conseil :** *il est recommandé d'utiliser des piles alcalines car elles durent plus longtemps.*

- Replacer le couvercle du compartiment des piles et serrer la vis.
- Si la télécommande ne fonctionne pas correctement, il peut être nécessaire de réinitialiser le système électronique. Retirer les piles puis les réinstaller.



**FRANCE :** Mattel France, 27/33 rue d'Antony, BP60145, 94523 Rungis Cedex N° Cristal 0969 36 99 99 (Numéro non surtaxé) ou [www.allomattel.com](http://www.allomattel.com).

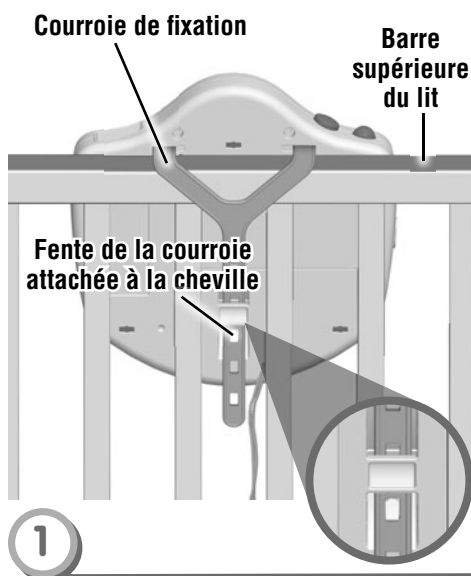
**SCHWEIZ:** Mattel AG, Mombijoustrasse 68, CH-3000 Bern 23.

**BELGIË/BELGIQUE:** Mattel Belgium, Consumentenservice, Trade Mart Atomiumsquare, Bogota 202 - B 275, 1020 Brussels. Gratis nummer België: 0800-16 936; Gratis nummer Luxemburg: 800-22 784; Gratis nummer Nederland: 0800-262 88 35.

Mattel Europa, B.V., Gondel 1, 1186 MJ Amstelveen, Nederland.

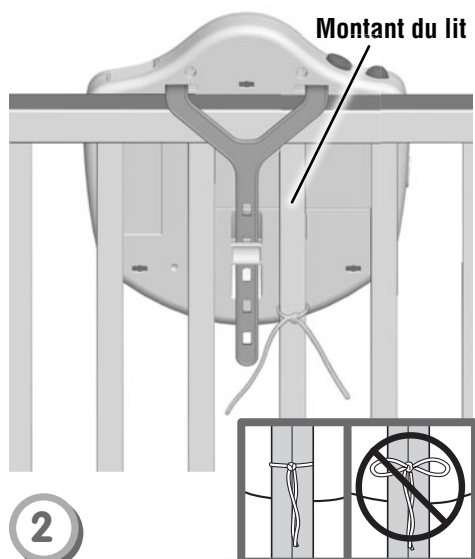
# Fixation au lit d'enfant

**IMPORTANT !** Toujours fixer toutes les attaches fournies (ficelles, courroies, pinces, etc.) bien solidement au lit d'enfant ou au parc selon les instructions. Ne pas ajouter de ficelles ou de courroies supplémentaires pour fixer le produit à un lit d'enfant. Vérifier régulièrement toutes les fixations.

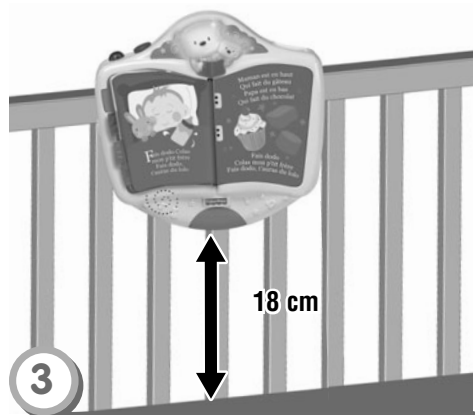


- Positionner la veilleuse à l'intérieur du lit.
- Faire passer la courroie de fixation par-dessus la barre supérieure du lit.
- Faire glisser l'extrémité de la courroie de fixation sous la languette au dos de la veilleuse.
- Fixer la fente de la courroie de fixation à la cheville au dos de la veilleuse.

**REMARQUE :** la veilleuse doit se trouver parfaitement accolée aux montants et à la barre du lit. Utiliser la fente de la courroie qui procure l'ajustement le plus serré.

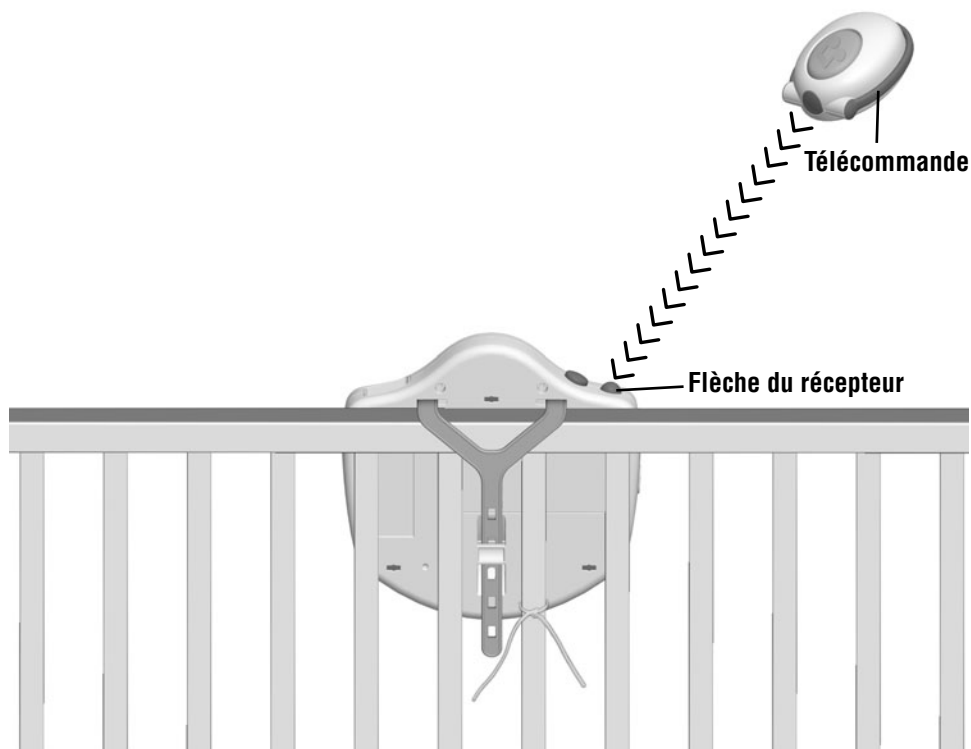


- Attacher les ficelles à un montant du lit. **REMARQUE :** il est préférable de faire un double nœud plutôt qu'une simple boucle car celle-ci pourrait se défaire facilement.



- Veiller à ce que la distance entre le bas de la veilleuse et le matelas du lit soit de **18 cm minimum**.
- Si la distance est inférieure à 18 cm, ajuster la courroie de fixation pour relever la veilleuse ou bien baisser le matelas.

# Utilisation de la télécommande

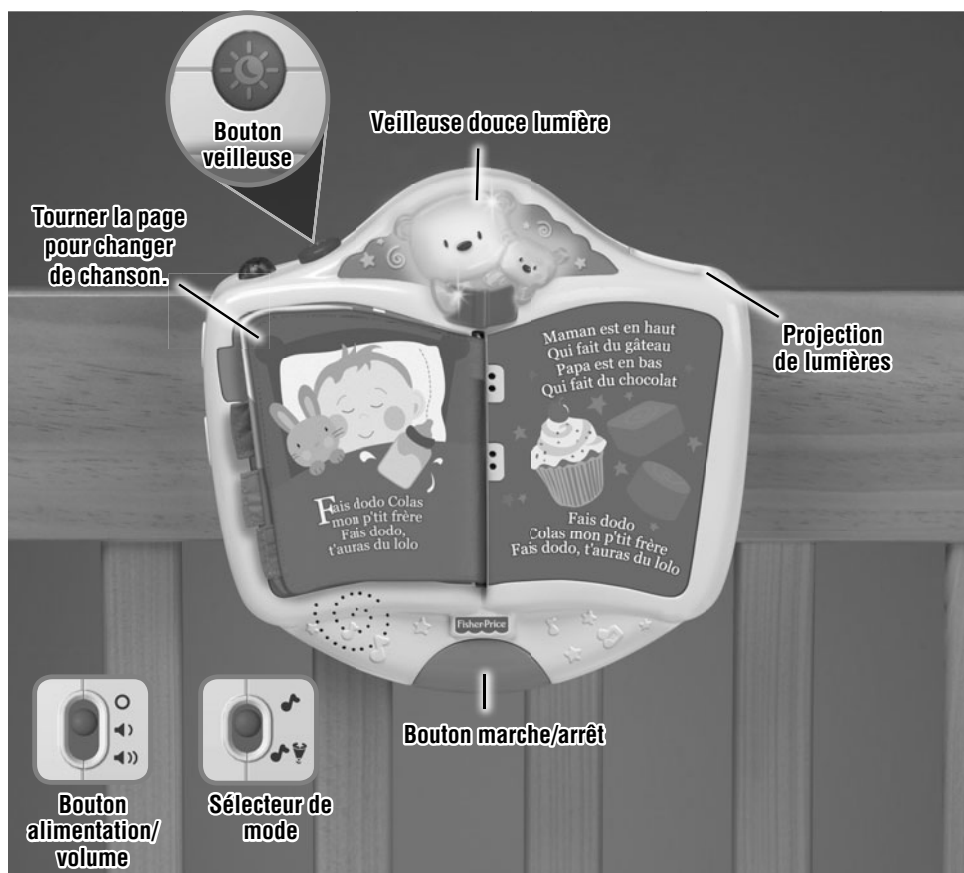


- Positionner la veilleuse de sorte que la flèche du récepteur soit dirigée vers la zone où la télécommande est utilisée. S'assurer qu'il n'y a aucun obstacle entre la télécommande et la veilleuse.
- Diriger la télécommande vers le récepteur de la veilleuse et appuyer sur le bouton.

## REMARQUES :

- Dans l'éventualité peu probable où la télécommande nuirait au fonctionnement normal d'autres appareils télécommandés, tels que des téléviseurs et des appareils stéréo, ou si d'autres appareils électroniques ou à piles nuisent au fonctionnement de la veilleuse, ne pas utiliser ces appareils en même temps.
- La lumière vive peut réduire la portée de la télécommande. Pour un meilleur résultat, éviter d'utiliser la télécommande dans des endroits très éclairés. Pour un meilleur fonctionnement, déplacer la veilleuse ou diminuer l'intensité lumineuse.

# Histoires en chanson, Projection de lumières et Veilleuse



- Glisser le bouton alimentation/volume de la veilleuse sur MARCHE à volume faible ◀▶ ou MARCHE à volume fort ◀▶▶).
  - Glisser le sélecteur de mode sur : 🎵 **Musique** ou 🎵📺 **Musique et Projection**.
    - 🎵 **Musique** - joue environ 20 minutes de musique.
    - 🎵📺 **Musique et Projection** - joue environ 12 minutes de musique et projette un joli spectacle lumineux au plafond.
  - Appuyer sur le bouton marche/arrêt de la veilleuse ou de la télécommande pour mettre en MARCHE la musique/projection. Appuyer de nouveau sur le bouton marche/arrêt pour arrêter la musique/projection.
  - Tourner les pages du livre pour changer de chanson.
  - Appuyer sur le bouton veilleuse ☀ de la veilleuse pour activer une lumière douce.
- Remarque :** La veilleuse s'ARRÊTE après environ deux minutes.
- Glisser le bouton alimentation/volume sur ARRÊT ○ lorsque le produit n'est pas utilisé.

# Informations consommateurs

## Entretien

- Nettoyer ce jouet avec un chiffon propre imbibé d'eau savonneuse. Ne pas immerger.
- Il n'existe pas de pièces de rechange pour ce jouet. Ne pas démonter le jouet.



- Protéger l'environnement en ne jetant pas ce produit avec les ordures ménagères (2002/96/EC). Consulter la municipalité pour obtenir des conseils sur le recyclage et connaître les centres de dépôt de la région.

## Mises en garde au sujet des piles

**Lors de circonstances exceptionnelles, des substances liquides peuvent s'écouler des piles et provoquer des brûlures chimiques ou endommager le produit.**

### **Pour éviter tout écoulement des piles :**

- Ne pas mélanger des piles usées avec des piles neuves ou différents types de piles : alcalines, standard (carbone-zinc) ou rechargeables (nickel-cadmium).
- Insérer les piles comme indiqué à l'intérieur du compartiment des piles.
- Retirer les piles lorsque le produit n'est pas utilisé pendant une longue période. Ne jamais laisser des piles usées dans le produit. Jeter les piles usées dans un conteneur réservé à cet usage. Ne pas jeter le produit au feu. Les piles incluses pourraient exploser ou couler.
- Ne jamais court-circuiter les bornes des piles.
- Utiliser uniquement des piles de même type ou de type équivalent, comme conseillé.
- Ne pas recharger des piles non rechargeables.
- Les piles rechargeables doivent être retirées du produit avant la charge.
- En cas d'utilisation de piles amovibles et rechargeables, celles-ci ne doivent être chargées que par un adulte.