

汚れたら、石けん水を固く絞ったタオルでふいてください。水に浸けて洗ったりしないでください。



おとなといっしょ

注意 (ちゅうい)

保護者の方へ 必ずお読みください

- 保護者のもとで遊ばせてください。
- 安全のため、破損、変形したおもちゃは、使用しないでください。
(電池を誤使用すると、発熱、破裂、液漏れの恐れがあります。下記に注意してください。)
- 万一、電池からもれた液が目に入ったときはすぐに大量の水で洗い、医師に相談してください。ひふや服に着いたときは水で洗ってください。
- 電池の交換は保護者の方が行ってください。
- 充電式(ニカドなど)電池は、絶対に使用しないでください。
- 古い電池と新しい電池、いろいろな種類の電池を混ぜて使わないでください。
- +- (プラスマイナス) を正しくセットしてください。
- 遊んだ後は必ずスイッチを切り電池を外してください。
- 長時間使用しない場合は、電池を本体から取りはずして保管してください。電池の発熱、液もれ、破裂によりケガや故障の原因となります。
- ショートさせたり、充電、分解、加熱、火の中に入れてたりしないでください。

* 予告なしに商品の改善が行われ、説明文の一部が実際の商品と異なる場合があります。

* 写真・イラストと実際の商品とは多少異なりますので、ご了承ください。

輸入元 マテル・インターナショナル株式会社
〒110-0015東京都台東区東上野2-7-6東上野T1ビル2F

お問い合わせ電話番号 03-5807-2040

電話受付時間 月～金曜日(祝日を除く)10時～16時



- ・この取扱説明書は保管してください。
- ・単三型アルカリ乾電池3本使用(テスト用電池付き)
- ・電池の交換は保護者の方が行ってください。
- ・電池の交換のために必要な道具:

プラスのドライバー(プラスのドライバーは入っていません)

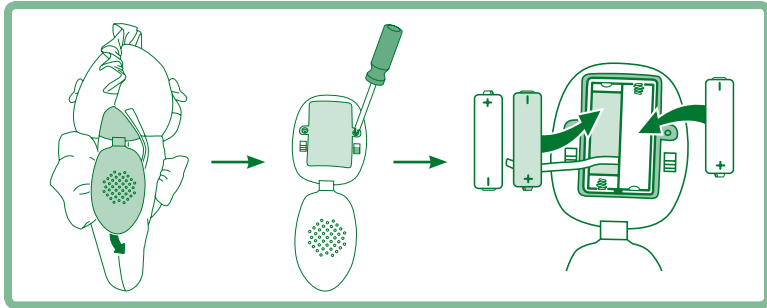
電池の入れ方



注意 (ちゅうい)

お使いになる前に、商品に付いているプラスチックの絶縁タブを必ずはずしてください。

この商品は店頭でお試しいただけるよう、絶縁タブ（プラスチック製）が貼付されています。絶縁タブは、お求めになる時点ですでに取りはずされている場合もありますが、念のため背中の電池ケースに絶縁タブがはさまれていないかご確認ください。絶縁タブがついているときは、背中の圧着テープをあけて絶縁タブは取りはずして、お子様の手の届かないところに捨ててください。



セットされている電池はテスト用です。お使いになる前に新しい電池と交換してください。必ず、アルカリ乾電池をお使いください。

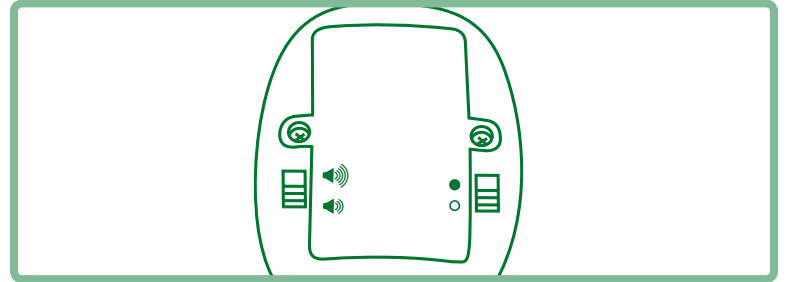
- ・背中の圧着テープをあけると、中にサウンドボックスがあります。
- ・サウンドボックスをぬいぐるみから引き出してください。電池ケースがあります。
- ・プラスのドライバーを使って電池ケースのふたのネジをゆるめ、ふたをあけます。
- ・電池ケースの中からリボンを引いて、使用済みの電池を全て取り出します。
- ・電池は全てお子様の手の届かないところに捨ててください。
- ・リボンの端を外に出したまま、電池ケースの中に戻します。

・新しい単三型アルカリ乾電池 3本を電池ケースの中の＋（プラスマイナス）の表示に従って入れてください。一番下の電池はリボンの上にくるようにセットし、リボンの端を引き出せるようにしてください。

ヒント：必ず単三型アルカリ乾電池をご使用ください。

- ・ふたをかぶせ、ドライバーでしっかりしめてください。ネジはしめすぎないでください。
- ・サウンドボックスをぬいぐるみの中に入れ、圧着テープを留めます。
- ・音が聞こえにくくなったりライトが暗くなったりしたら、電池を全て交換してください。電池の交換は保護者の方が行ってください。

子守唄が流れ、ライトが点きます



- ・背中の圧着テープをあけると、中にサウンドボックスがあります。
 - ・サウンドボックスをぬいぐるみから引き出してください。
 - ・スイッチをオン (●) にします。
 - ・音量調節スイッチを音量 (小) ◀ または音量 (大) ▶ にします。
 - ・サウンドボックスをぬいぐるみの中に入れ、圧着テープを留めます。
 - ・タツノオトシゴくんのおなかを押すと、ライトが点いて、音楽が流れます。
- ヒント：サウンドボックスのライト部分がおなかにフィットしていないと作動しません。おなかを押しても作動しないときは、圧着テープをあけて位置を調整してください。**
- ・遊び終わったら、背中の圧着テープをあけ、スイッチをオフ (○) にしてください。